



Государственное бюджетное учреждение
Ленинградской области
«Многофункциональный центр
предоставления государственных
и муниципальных услуг»
ГБУ ЛО «МФЦ»

УТВЕРЖДЕН

приказом директора
от «06» 10 2017 г. № 224

РЕГЛАМЕНТ
Работы филиалов, отделов и УРМ ГБУ ЛО «МФЦ»

Ленинградская область
2017

1. Общие положения

1.1. Настоящий Регламент работы филиалов, отделов и удаленных рабочих мест (далее – Филиалы) Государственного бюджетного учреждения Ленинградской области «Многофункциональный центр предоставления государственных и муниципальных услуг (далее – ГБУ ЛО «МФЦ») разработан в соответствии с Федеральным законом от 27 июля 2010 г. № 210-ФЗ «Об организации предоставления государственных и муниципальных услуг», Уставом ГБУ ЛО «МФЦ» и определяет порядок работы филиалов ГБУ ЛО «МФЦ».

Филиалы ГБУ ЛО «МФЦ» являются структурными подразделениями ГБУ ЛО «МФЦ».

1.2. Основные понятия, используемые в Регламенте:

принцип «одного окна» - организация работы с заявителями, получателями услуг, предусматривающая создание единого общественного места приема, регистрации и выдачи необходимых документов гражданам и юридическим лицам при предоставлении услуг посредством ГБУ ЛО «МФЦ», предоставление гражданам и юридическим лицам возможности одновременного получения нескольких взаимосвязанных услуг при однократном обращении без непосредственного взаимодействия с должностными лицами, принимающими решения по услуге (блок-схема предоставления услуг по принципу «одного окна» представлена в Приложении №1)

заявитель - физическое или юридическое лицо (за исключением территориальных органов федеральных органов исполнительной власти, территориальных органов государственных внебюджетных фондов, исполнительных органов государственной власти Ленинградской области и органов местного самоуправления Ленинградской области), обратившиеся в Филиал ГБУ ЛО «МФЦ» с запросом о предоставлении услуги, выраженным в устной, письменной или электронной форме через портал «Государственные услуги в Ленинградской области»: www.gu.lenobl.ru

представитель заявителя - лицо, действующее в интересах заявителя на основании доверенности, оформленной в соответствии с положениями действующего законодательства Российской Федерации, если иное не установлено федеральным законом;

исполнители услуг - территориальные органы федеральных органов исполнительной власти, территориальные органы государственных внебюджетных фондов, исполнительные органы государственной власти Ленинградской области, органы местного самоуправления Ленинградской области и иные организации, участвующие в предоставлении услуг;

автоинформирование - реализация функции автоответчика, который воспроизводит всем обратившимся гражданам информационные сообщения (телефоны и адреса для связи и т. п.);

методические рекомендации – структурированная информация по предоставляемым услугам, согласно административным регламентам, нормативно-правовым актам, регламентирующих предоставление услуг;

результат предоставления услуги - реализация назначенных в установленном порядке процедур (действий) и (или) оформление документов, выдаваемых заявителю в связи с его обращением в целях получения услуги посредством ГБУ ЛО «МФЦ», в порядке, установленном административными регламентами;

административный регламент - нормативный правовой акт, устанавливающий порядок предоставления услуги и стандарт предоставления услуги, утвержденный в форме нормативного правового акта федерального органа исполнительной власти, исполнительного органа государственной власти Ленинградской области или органа местного самоуправления Ленинградской области;

АИС МФЦ - автоматизированная информационная система «Обеспечение деятельности многофункционального центра предоставления государственных услуг в Ленинградской области и предоставления государственных услуг через портал государственных услуг в Ленинградской области»;

1.3. ГБУ ЛО «МФЦ» в своей деятельности руководствуется:

- Конституцией Российской Федерации;
- Федеральным законом от 27.07.2010 №210-ФЗ «Об организации предоставления государственных и муниципальных услуг»;
- Постановлением Правительства Российской Федерации от 22 декабря 2012 г. № 1376 «Об утверждении правил организации деятельности многофункциональных центров предоставления государственных и муниципальных услуг»;
- Федеральным законом от 27.07.2006 №152-ФЗ «О персональных данных»;
- Федеральным законом от 27.07.2006 №149-ФЗ «Об информации, информационных технологиях и о защите информации»; Федеральным законом от 10.01.2002 №1-ФЗ «Об электронной цифровой подписи»;
- Федеральным законом от 06.04.2011 №63-ФЗ «Об электронной подписи»;
- Федеральным законом от 02.05.2006 №59-ФЗ «О порядке рассмотрения обращений граждан Российской Федерации»;
- Распоряжением Правительства Российской Федерации от 20.10.2010 №1815-р «О государственной программе Российской Федерации «Информационное общество (2011 - 2020 годы)»;
- Постановлением Правительства РФ от 03.10.2009 №796 «О некоторых мерах по повышению качества предоставления государственных (муниципальных) услуг на базе многофункциональных центров предоставления государственных (муниципальных) услуг»;
- указом Президента Российской Федерации от 12.08.2002 №885 «Об утверждении общих принципов служебного поведения государственных служащих»;
- уставом Государственного бюджетного учреждения Ленинградской области «Многофункциональный центр предоставления государственных и муниципальных услуг»;
- административными регламентами;
- соглашениями о взаимодействии между ГБУ ЛО «МФЦ» и исполнителями услуг по предоставлению услуг посредством ГБУ ЛО «МФЦ»;
- настоящим Регламентом;
- иными нормативными правовыми актами, регламентирующими предоставление услуг.

1.4. Предоставление услуг посредством ГБУ ЛО «МФЦ» осуществляется на бесплатной основе, за исключением случаев, предусмотренных действующим законодательством.

Перечень услуг, предоставляемых посредством ГБУ ЛО «МФЦ» по принципу «одного окна», определяется:

- Постановлением Правительства РФ от 27.09.2011 №797 «О взаимодействии между многофункциональными центрами предоставления государственных и муниципальных услуг и федеральными органами исполнительной власти, органами государственных внебюджетных фондов, органами государственной власти субъектов Российской Федерации, органами местного самоуправления» (вместе с «Положением о требованиях к заключению соглашений о взаимодействии между многофункциональными центрами предоставления государственных и муниципальных услуг и федеральными органами исполнительной власти, органами государственных внебюджетных фондов, органами государственной власти субъектов Российской Федерации, органами местного самоуправления»)

самоуправления);

- Постановлением Правительства Ленинградской области от 22.04.2015 № 122 «Об утверждении перечня государственных услуг, оказание которых на территории Ленинградской области организовано на базе многофункциональных центров предоставления государственных и муниципальных услуг, и о признании утратившими силу отдельных Постановлений Правительства Ленинградской области», а также соглашениями о взаимодействии между ГБУ ЛО «МФЦ» и исполнителями услуг в целях обеспечения предоставления услуг посредством ГБУ ЛО «МФЦ»;

- Распоряжением Правительства Ленинградской области от 28 декабря 2015 г. № 585-р. «Об утверждении типового (рекомендованного) перечня муниципальных услуг органов местного самоуправления Ленинградской области, предоставление которых осуществляется по принципу "одного окна" в многофункциональных центрах предоставления государственных и муниципальных услуг».

2. Общее описание структуры ГБУ ЛО «МФЦ»

2.1. ГБУ ЛО «МФЦ» находится в ведении Администрации Губернатора Ленинградской области. Координацию деятельности ГБУ ЛО «МФЦ» осуществляет Комитет экономического развития и инвестиционной деятельности Ленинградской области при Администрации Губернатора Ленинградской области.

2.2. В структуру ГБУ ЛО «МФЦ» входят:

- директор ГБУ ЛО «МФЦ»;
- три заместителя директора ГБУ ЛО «МФЦ»;
- главный бухгалтер ГБУ ЛО «МФЦ»;
- три главных эксперта ГБУ ЛО «МФЦ»;
- десять отделов администрации ГБУ ЛО «МФЦ»;
- шестнадцать филиалов и семнадцать отделов ГБУ ЛО «МФЦ».
- Подробная структура ГБУ ЛО «МФЦ» приведена в Приложении №1.

3. Место и время работы Многофункционального центра с заявителями

3.1. Юридический адрес ГБУ ЛО «МФЦ»:

188681, Ленинградская область, Всеволожский район, дер. Новосаратовка, д.8

3.2. Почтовый адрес ГБУ ЛО «МФЦ»:

191311, г. Санкт-Петербург, улица Смольного, д.3, литера «А».

График работы: понедельник - четверг с 9.00 до 18.00 (пятница - с 9.00 до 17.00), перерыв с 13.00 до 13.48.

3.3. Адреса Многофункциональных центров указаны в Приложении №2.

3.4. Адреса Удаленных рабочих мест указаны в Приложении №3.

3.5. Работа в Многофункциональном центре организуется по следующему графику: ежедневно с 9.00 до 21.00 без выходных дней и перерыва на обед.

3.5.1. Выдача талонов напольным принтером системы управления электронной очереди прекращается:

- на прием документов – за 1 час до окончания работы многофункционального центра;
- на выдачу документов – за 30 минут до окончания работы многофункционального центра.

3.6. График (режим) работы филиалов ГБУ ЛО «МФЦ» может быть изменен директором ГБУ ЛО «МФЦ» с учетом природно-климатических условий территории,

анализа графика (режима) работы работников филиала ГБУ ЛО «МФЦ», а также на основании нормативных правовых актов, издаваемых ГБУ ЛО «МФЦ» при этом прием заявителей в филиалах ГБУ ЛО «МФЦ» осуществляется не менее чем 60 часов в неделю по всем государственным услугам, предоставляемым посредством ГБУ ЛО «МФЦ».

3.7. Прием и выдача документов осуществляется работниками Многофункционального центра в соответствии с порядком «Приема, хранения и выдачи документов при организации предоставления услуг работниками МФЦ и УРМ»

3.8. Информация о технологических перерывах размещается на видном месте в окнах приема заявителей. График технологических перерывов составляется из расчета обеспечения работы не менее 70% функционирующих окон приема.

3.9. В рамках консультирования заявителей по вопросам предоставления услуг функционирует Центр телефонного обслуживания граждан – 8-800-500-00-47. График работы: ежедневно с 9.00 до 21.00 без выходных дней и перерыва на обед.

Консультации общего характера (о местонахождении, графике работы, требуемых документах) могут предоставляться с использованием средств автоинформирования. При автоинформировании обеспечивается круглосуточное предоставление справочной информации.

3.10. В рамках информирования и оказания услуг заявителям функционирует интернет-портал «Государственные услуги в Ленинградской области» по адресу: www.gu.lenobl.ru.

4. Порядок консультирования заявителей работниками Многофункционального центра

4.1. Работники Многофункционального центра предоставляют консультации заявителям, в соответствии с Порядком консультирования и информирования заявителей по вопросам предоставления государственных и муниципальных услуг на базе структурных подразделений ГБУ ЛО «МФЦ», утвержденным приказом директора ГБУ ЛО «МФЦ».

5. Порядок осуществления приема, хранения и выдачи документов от заявителей работниками Многофункционального центра

5.1. Работники Многофункционального центра осуществляют прием, хранение и выдачу документов от заявителей, в соответствии с Порядком приема, хранения и выдачи документов при организации предоставления услуг работниками «МФЦ» и УРМ, утвержденным приказом директора ГБУ ЛО «МФЦ».

6. Порядок взаимодействия Многофункционального центра с исполнителями услуг

6.1. Работники Многофункционального центра осуществляют взаимодействие с исполнителями услуг, в соответствии с:

- Порядком передачи из органов власти и организаций в МФЦ и УРМ документов, являющихся результатом предоставления услуг или возвращения без исполнения, и их учета в МФЦ и УРМ, утвержденным приказом директора ГБУ ЛО «МФЦ»;

- Стандартными требованиями к организации взаимодействия МФЦ, УРМ с органами власти и организациями, привлекаемыми к реализации функций МФЦ при организации предоставления государственных и муниципальных услуг по принципу «одного окна», утвержденным приказом директора ГБУ ЛО «МФЦ».

7. Служебная этика работника Многофункционального центра

7.1. Работники Многофункционального центра при исполнении своих должностных обязанностей руководствуются:

- Положением об этике и служебном поведении работников ГБУ ЛО «МФЦ», утвержденным приказом директора ГБУ ЛО «МФЦ»;

- Положением о сообщении работниками ГБУ ЛО «МФЦ» о получении подарка в связи с их должностным положением или исполнением ими должностных обязанностей, порядке сдачи и оценки подарка, реализации (выкупе) и зачислении средств вырученных от его реализации, утвержденным приказом директора ГБУ ЛО «МФЦ»;

- Положением об антикоррупционной политике ГБУ ЛО «МФЦ», утвержденным приказом директора ГБУ ЛО «МФЦ»;

- Положением о комиссии по противодействию коррупции ГБУ ЛО «МФЦ», утвержденным приказом директора ГБУ ЛО «МФЦ»;

- Инструкцией о порядке действий работников филиала и его территориально обособленных подразделений ГБУ ЛО «МФЦ».

8. Ответственность

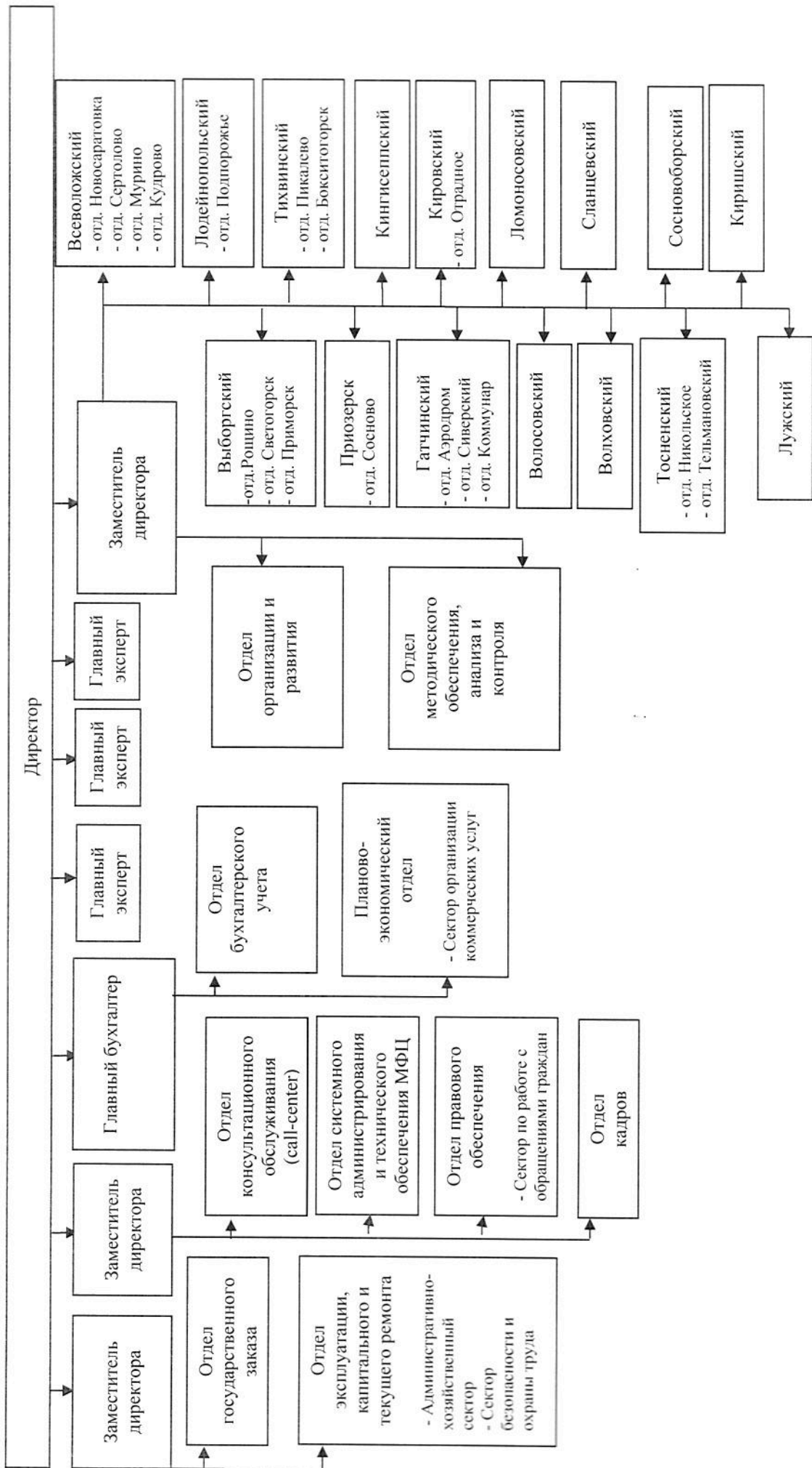
8.1. Ответственность организаций - исполнителей услуг и ГБУ ЛО «МФЦ» регулируется на основании соглашений о взаимодействии, заключенных между сторонами, и административными регламентами.

8.2. Ответственность за несоблюдение требований Регламента должностными лицами и работниками ГБУ ЛО «МФЦ» устанавливается в соответствии с действующим законодательством.

Работники ГБУ ЛО «МФЦ» несут ответственность за разглашение сведений (информации), составляющей служебную тайну или предназначенную для ограниченного пользования в соответствии с законодательством Российской Федерации.

Ответственность за отношения, связанные с организацией информационного обеспечения, регулируются нормами действующего законодательства.

Структура
Государственного бюджетного учреждения Ленинградской области
«Многофункциональный центр предоставления государственных и муниципальных услуг»



№	Наименование филиала	Почтовый и фактический адрес, телефон, адрес электронной почты	Режим работы
1.	Филиал ГБУ ЛО «МФЦ» «Волосовский»	188410, Россия, Ленинградская область, Волосовский район, г. Волосово, Усадьба СХТ д.1 лит. А Конт. Тел. 8-800-500-00-47, E_mail: info_volosovo@mfc47.ru	Ежедневно 9.00-21.00
2.	Филиал ГБУ ЛО «МФЦ» «Волховский»	187406, Россия, Ленинградская область, Волховский район, г. Волхов, ул. Авиационная, д. 27 Конт. Тел. 8-800-500-00-47, E_mail: info_volhov@mfc47.ru	ПН, СР, ЧТ, ПТ – с 09-00 до 19-00; ВТ – с 09-00 до 20-00; СБ – с 09-00 до 18-00; ВС – выходной день.
3.	Филиал ГБУ ЛО «МФЦ» «Всеволожский»	188643, Россия, Ленинградская область, Всеволожский район, г. Всеволожск, ул. Пожвинская, д. 4А Конт. Тел. 8-800-500-00-47, E_mail: info_vsevolozhsk@mfc47.ru	Ежедневно 9.00-21.00
4.	Филиал ГБУ ЛО «МФЦ» «Всеволожский» - отдел «Мурино»	188662, Ленинградская область, Всеволожский район, п. Мурино, ул. Вокзальная 19. Конт. Тел. 8-800-500-00-47, E-mail: info_murino@mfc47.ru	Ежедневно 9.00-21.00
5.	Филиал ГБУ ЛО «МФЦ» «Всеволожский» - отдел «Новосаратовка»	188681, Россия, Ленинградская область, Всеволожский район, д. Новосаратовка, д. 8 (52-й километр внутреннего кольца КАД, в здании МРЭО-15, рядом с АЗС Лукойл) Конт. Тел. 8-800-500-00-47, E_mail: info_novosaratovka@mfc47.ru	Ежедневно 9.00-21.00
6.	Филиал ГБУ ЛО «МФЦ» «Всеволожский» - отдел «Сертолово»	188650, Россия, Ленинградская область, Всеволожский район, г. Сертолово, ул. Центральная, д. 8, корп. 3 Конт. Тел. 8-800-500-00-47, E_mail: info_sertolovo@mfc47.ru	Ежедневно 9.00-21.00
7.	Филиал ГБУ ЛО «МФЦ» «Выборгский»	188800, Россия, Ленинградская область, Выборгский район, г. Выборг, ул. Вокзальная, д. 13 Конт. Тел. 8-800-500-00-47, E_mail: info_vyborg@mfc47.ru	Ежедневно 9.00-21.00
8.	Филиал ГБУ ЛО «МФЦ» «Выборгский» - отдел «Приморск»	188910, Россия, Ленинградская область, Выборгский район, г. Приморск, наб. Лебедева, д.4 Конт. Тел. 8-800-500-00-47, E_mail: info_primorsk@mfc47.ru	Ежедневно 9.00-21.00
9.	Филиал ГБУ ЛО «МФЦ» «Выборгский» - отдел «Рощино»	188820, Россия, Ленинградская область, Выборгский район, пос. Рощино, ул. Советская, д. 8 Конт. Тел. 8-800-500-00-47, E_mail: info_roschino@mfc47.ru	Ежедневно 9.00-21.00

10.	Филиал ГБУ ЛО «МФЦ» «Выборгский» - отдел «Светогорск»	188992, Россия, Ленинградская область, Выборгский район, г. Светогорск, ул. Красноармейская, д. 3 Конт. Тел. 8-800-500-00-47, E_mail: info_svetogorsk@mfc47.ru	Ежедневно 9.00-21.00
11.	Филиал ГБУ ЛО «МФЦ» «Гатчинский»	188300, Россия, Ленинградская область, Гатчинский район, г. Гатчина, Пушкинское шоссе, д. 15 А Конт. Тел. 8-800-500-00-47, E_mail: info_gatchina@mfc47.ru	Ежедневно 9.00-21.00
12.	Филиал ГБУ ЛО «МФЦ» «Гатчинский» - отдел «Аэродром»	188309, Россия, Ленинградская область, Гатчинский район, г. Гатчина, ул. Слепнева, д. 13, корп. 1, пом. 2 Конт. Тел. 8-800-500-00-47, E_mail: info_aerodrom@mfc47.ru	Ежедневно 9.00-21.00
13.	Филиал ГБУ ЛО «МФЦ» «Гатчинский» - отдел «Коммунар»	188320, Россия, Ленинградская область, Гатчинский район, г. Коммунар, Ленинградское шоссе, д. 10 Конт. Тел. 8-800-500-00-47 E_mail: info_kommunar@mfc47.ru	Ежедневно 9.00-21.00
14.	Филиал ГБУ ЛО «МФЦ» «Гатчинский» - отдел «Сиверский»	188330, Россия, Ленинградская область, Гатчинский район, пгт. Сиверский, ул. 123 Дивизии, д. 8 Конт. Тел. 8-800-500-00-47, E_mail: info_siverskiy@mfc47.ru	Ежедневно 9.00-21.00
15.	Филиал ГБУ ЛО «МФЦ» «Кингисеппский»	188480, Россия, Ленинградская область, Кингисеппский район, г. Кингисепп, пр. Карла Маркса, д. 43. Конт. Тел. 8-800-500-00-47, E_mail: info_kingisepp@mfc47.ru	Ежедневно 9.00-21.00
16.	Филиал ГБУ ЛО «МФЦ» «Киришский»	187110, Россия, Ленинградская область, Киришский район, г. Кириши, ул. Строителей, д. 2. Конт. Тел. 8-800-500-00-47, E_mail: info_kirishi@mfc47.ru	Ежедневно 9.00-21.00
17.	Филиал ГБУ ЛО «МФЦ» «Кировский»	187342, Россия, Ленинградская область, Кировский район, г. Кировск, ул. Набережная, д. 29А Конт. Тел. 8-800-500-00-47, E_mail: info_kirovsk@mfc47.ru	Ежедневно 9.00-21.00
18.	Филиал ГБУ ЛО «МФЦ» «Кировский» - отдел «Отрадное»	187330, Ленинградская область, Кировский район, г. Отрадное, Ленинградское шоссе, д. 6Б Конт. Тел. 8-800-500-00-47, E_mail: info_otradnoe@mfc47.ru	Ежедневно 9.00-21.00
19.	Филиал ГБУ ЛО «МФЦ» «Лодейнопольский»	187700, Россия, Ленинградская область, Лодейнопольский район, г. Лодейное Поле, ул. Республиканская, д. 51. Конт. Тел. 8-800-500-00-47, E_mail: info_lodeynoepole@mfc47.ru	Ежедневно 9.00-21.00

20.	Филиал ГБУ ЛО «МФЦ» «Лодейнопольский» - отдел «Подпорожье»	187782, Россия, Ленинградская область, Подпорожский район, г. Подпорожье, ул. Октябрят, д. 3 Конт. Тел 8-800-500-00-47, E_mail: info_podporojie@mfc47.ru	ПН-СБ 9.00-20.00 ВС – выходной день
21.	Филиал ГБУ ЛО «МФЦ» «Ломоносовский»	198412, Россия, г. Санкт-Петербург, Петродворцовый район, г. Ломоносов, Дворцовый проспект, д. 57/11, лит. А Конт. Тел 8-800-500-00-47, E_mail: info_lomonosov@mfc47.ru	Ежедневно 9.00-21.00
22.	Филиал ГБУ ЛО «МФЦ» «Лужский»	188230, Россия, Ленинградская область, Лужский район, г. Луга, ул. Миккели, д. 7, корп. 1 Конт. Тел. 8-800-500-00-47, E_mail: info_luga@mfc47.ru	Ежедневно 9.00-21.00
23.	Филиал ГБУ ЛО «МФЦ» «Приозерск»	188761, Россия, Ленинградская область, Приозерский район, г. Приозерск, ул. Калинина, д. 51 (2-й этаж, офис 228) Конт. Тел. 8-800-500-00-47, E_mail: info_priozersk@mfc47.ru	Ежедневно 9.00-21.00
24.	Филиал ГБУ ЛО «МФЦ» «Приозерск» - отдел «Сосново»	188731, Россия, Ленинградская область, Приозерский район, пос. Сосново, ул. Механизаторов, д. 11 Конт. Тел. 8-800-500-00-47, E_mail: info_sosново@mfc47.ru	Ежедневно 9.00-21.00
25.	Филиал ГБУ ЛО «МФЦ» «Сланцевский»	188565, Россия, Ленинградская область, Сланцевский район, г. Сланцы, ул. Кирова, д. 16А Конт. Тел. 8-800-500-00-47, E_mail: info_slantsy@mfc47.ru	Ежедневно 9.00-21.00
26.	Филиал ГБУ ЛО «МФЦ» «Сосновоборский»	188540, Россия, Ленинградская область, г. Сосновый Бор, ул. Мира, д. 1 Конт. Тел. 8-800-500-00-47, E_mail: info_sosnovybor@mfc47.ru	Ежедневно 9.00-21.00
27.	Филиал ГБУ ЛО «МФЦ» «Тихвинский»	187553, Россия, Ленинградская область, Тихвинский район, г. Тихвин, 1-й микрорайон, д. 2 Конт. Тел. 8-800-500-00-47, E_mail: info_tihvin@mfc47.ru	Ежедневно 9.00-21.00
28.	Филиал ГБУ ЛО «МФЦ» «Тихвинский» - отдел «Бокситогорск»	187650, Россия, Ленинградская область, Бокситогорский район, г. Бокситогорск, ул. Заводская, д. 8 Конт. Тел. 8-800-500-00-47, E_mail: info_boksitogorsk@mfc47.ru	ПН-ПТ 9.00-18.00 СБ 9.00-14.00 ВС – выходной день
29.	Филиал ГБУ ЛО «МФЦ» «Тихвинский» - отдел «Пикалево»	187602, Россия, Ленинградская область, Бокситогорский район, г. Пикалево, ул. Заводская, д. 11 а Конт. Тел. 8-800-500-00-47, E_mail: info_pikalevo@mfc47.ru	ПН-ПТ 9.00-18.00 СБ 9.00-14.00 ВС – выходной день

30.	Филиал ГБУ ЛО «МФЦ» «Тосненский»	187000, Россия, Ленинградская область, Тосненский район, г. Тосно, ул. Советская, д. 9В Конт. Тел. 8-800-500-00-47, E-mail: info_tosno@mfc47.ru	Ежедневно 9.00-21.00
31.	Филиал ГБУ ЛО «МФЦ» «Тосненский» - отдел «Тельмановский»	187032, Ленинградская область, Тосненский район, пос. Тельмана, д. 2-Б Конт. Тел. 8-800-500-00-47, E-mail: info_telmana@mfc47.ru	Ежедневно 9.00-21.00
32.	Филиал ГБУ ЛО «МФЦ» «Тосненский» - отдел «Никольское»	187026, Ленинградская область, Тосненский район, г. Никольское, ул. Комсомольская, д.18 Конт. Тел. 8-800-500-00-47, E-mail: info_nikolskoe@mfc47.ru	Ежедневно 9.00-21.00
33.	Филиал ГБУ ЛО «МФЦ» «Всеволожский» - отдел «Кудрово»	188689, Ленинградская область, Всеволожский район, д. Кудрово Конт. Тел. 8-800-500-00-47, E-mail: info_kudrovo@mfc47.ru	Ежедневно 9.00-21.00

№ п/п	Филиал МФЦ ЛО	Адрес УРМ	График работы
1	Бокситогорск	Ленинградская обл., Бокситогорский р-н, Большедворское с.п., д. Большой Двор, Большедворский культурный центр, д. 21	Пн. 09.30-13.30 Вых.: Вт.- Вс.
2	Бокситогорск	Ленинградская обл., Бокситогорский р-н, Борское с.п., д. Бор, д. 44 (библиотека)	Ср. 9.30-13.30. Вых.: Пн., Вт., Чт.-Вс.
3	Бокситогорск	Ленинградская обл., Бокситогорский р-н, Ефимовское г.п., п.г.т. Ефимовский, ул. Комсомольская, д. 9	Пн.-Пт. 8.30-17.30 (перерыв 13.00-14.00). Вых.: Сб., Вс.
4	Бокситогорск	Ленинградская обл., Бокситогорский р-н, Лидское с.п., п. Заборье, ул. Школьная, д. 24 (администрация)	Чт. 10.00-14.00. Вых.: Пн.-Ср., Пт.-Вс.
5	Бокситогорск	Ленинградская обл., Бокситогорский р-н, Климовское с.п., д. Климово д. 35 (администрация)	Чт. 10.00-14.00. Вых.: Пн.-Ср., Пт.-Вс.
6	Бокситогорск	Ленинградская обл., Бокситогорский р-н, Самойловское с.п., п. Совхозный д. 11 (администрация)	Ср. 10.00-14.00. Вых.: Пн., Вт., Чт.-Вс.
7	Волосово	Ленинградская обл., Волосовский р-н, Беседское с.п., п. Беседа, д. 6 (сельскохозяйственный техникум)	Пн.-Пт. 12.30-14.30. Вых.: Сб., Вс.
8	Волосово	Ленинградская обл., Волосовский р-н, Бегуницкое с.п., д. Бегуницы, д. 57 (дом культуры)	Вт. 09.00-19.30, обед 13.00-13.30 Вых.: Пн., Ср.-Вс.
9	Волосово	Ленинградская обл., Волосовский р-н, Калитинское с.п., д. Калитино, д. 26 (д. культуры)	Вт.-Сб. 14.00-18.00. Вых.: Пн., Вс.
10	Волосово	Ленинградская обл., Волосовский р-н, Сабское с.п., д. Большой Сабск (администрация)	Ср., Чт. 09.30-14.30. Вых.: Пн., Вт., Пт.- Вс.
11	Волосово	Ленинградская обл., Волосовский р-н, Большеврудское с.п., д. Большая Вруда, д. 51 (администрация)	Пн.-Пт. 13.00-15.00. Вых.: Сб., Вс.
12	Волосово	Ленинградская обл., Волосовский р-н, Кикеринское с.п., д. Кикерино, ул. Андреевская, д. 14 (администрация)	Пн.-Пт. 9.00-15.00 (перерыв 12.00-13.00). Вых.: Сб., Вс.
13	Волосово	Ленинградская обл., Волосовский р-н, Каложицкое с.п., п. Каложицы, д. 14, кв. 3 (администрация)	Пн.-Пт. 8.00-16.00. Вых.: Сб., Вс.
14	Волосово	Ленинградская обл., Волосовский р-н, Изварское с.п., д. Извара, д. 14 (библиотека в здании школы)	Пн.-Пт. 14.00-16.00. Вых.: Сб., Вс.
15	Волосово	Ленинградская обл., Волосовский р-н, Клопицкое с.п., д. Клопицы, д. 3б (администрация)	Пн., Ср. 09.00-14.00 Вых.: Вт., Чт.-Вс.
16	Волосово	Ленинградская обл., Волосовский р-н, Зимитицкое с.п., д. Зимитицы, д. 40 (библиотека)	Вт.-Сб. 11.00-19.00 (перерыв 14.00-15.00). Вых.: Пн., Вс.

17	Волосово	Ленинградская обл., Волосовский р-н, Курское с.п., д. Курск, д. 14 (администрация)	Пн.-Пт. 14.00-16.00. Вых.: Сб., Вс.
18	Волосово	Ленинградская обл., Волосовский р-н, Рабитицкое с.п., д. Рабитицы, д. 22а (библиотека в здании администрации)	Пн, Пт. 13.00-16.00, Ср. 13.00-17.00. Вых.: Вт, Чт., Сб., Вс.
19	Волосово	Ленинградская обл., Волосовский р-н, Сельцовское с.п., д. Сельцо, д. 1а	Пн., Вт., Чт. 8.00-17.00 (перерыв 12.00-13.00). Вых.: Ср., Пт.-Вс.
20	Волосово	Ленинградская обл., Волосовский р-н, Терпилицкое с.п., д. Терпилицы, д. 20 (администрация)	Пн.-Пт. 10.00-12.00. Вых.: Сб., Вс.
21	Волосово	Ленинградская обл., Волосовский р-н, Губаницкое с.п., д. Торосово, д. 6 (д. культуры)	Пн., Ср. 9.30-12.30 . Чт. 09.30-13.30. Вых.: Вт.,Пт.,Сб., Вс.
22	Волхов	Ленинградская обл., Волховский р-н, Новоладожское г.п, г. Новая Ладога, пр. Карла Маркса, д. 21	Пн.-Пт. 10.00-14.00. Вых.: Сб., Вс.
23	Волхов	Ленинградская обл., Волховский р-н, Вындиноостровское с.п., п. Вындин Остров, ул. Школьная, д. 1	Пн.-Пт. 10.00-12.00. Вых.: Сб., Вс.
24	Волхов	Ленинградская обл., Волховский р-н, Иссадское с.п, п. Иссад, ул. Лесная, д. 1	Вт., Чт. 10.00-15.00. Вых.: Пн., Ср., Пт.-Вс.
25	Волхов	Ленинградская обл., Волховский р-н, Колчановское с.п., п. Колчаново, мкр. Алексино, д. 15	Вт., Чт. 10.00-15.00. Вых.: Пн., Ср., Пт.-Вс.
26	Волхов	Ленинградская обл., Волховский р-н, Потанинское с.п., п. Потанино, д. 13	Пн.-Пт. 10.00-12.00. Вых.: Сб., Вс.
27	Волхов	Ленинградская обл., Волховский р-н, Бережковское с.п, п. Бережки, ул. Песочная, д. 10	Пн., Чт. 9.00-15.00 (перерыв 13.00-14.00). Вых.: Вт., Ср., Пт.-Вс.
28	Волхов	Ленинградская обл., Волховский р-н, Селивановское с.п., п. Селиваново, ул. Советская, д. 7	Пн.-Пт. 15.00-17.00. Вых.: Сб., Вс.
29	Волхов	Ленинградская обл., Волховский р-н, Староладожское с.п., с. Старая Ладога, ул. Советская, д. 3	Пн.-Пт. 10.00-12.00. Вых.: Сб., Вс.
30	Волхов	Ленинградская обл., Волховский р-н, Усадищенское с.п., п. Усадище, д. 134	Вт., Чт. 10.00-15.00. Вых.: Пн., Ср., Пт.-Вс.
31	Волхов	Ленинградская обл., Волховский р-н, Хваловское с.п., п. Хвалово, д. 1	Пн.-Пт. 10.00-14.00. Вых.: Сб., Вс.
32	Волхов	Ленинградская обл., Волховский р-н, Кисельнинское с.п, п. Кисельня, ул. Центральная, д. 5а	Вт., Чт. 10.00-15.00. Вых.: Пн., Ср., Пт.-Вс.
33	Волхов	Ленинградская обл., Волховский р-н, Сясьстройское г.п., г. Сясьстрой, ул. Советская, д. 15а	Пн.-Пт. 8.00 - 17.00, (перерыв 13.00 - 14.00). Вых.: Сб., Вс.
34	Волхов	Ленинградская обл., Волховский р-н, Пашское с.п., п. Паша, ул. Советская, д. 195	Пн.-Пт. 10.00-14.00. Вых.: Сб., Вс.

35	Всеволожск	Ленинградская обл., Всеволожский р-н, Дубровское с.п., п. Невская Дубровка, ул. Советская, д. 33	Пн.-Пт. 11.00-16.00. (перерыв 13.00-14.00) Вых.: Сб., Вс.
36	Всеволожск	Ленинградская обл., Всеволожский р-н, Кузьмолдовское с.п., п.г.т. Кузьмолдовский, ул. Рядового Иванова, д. 14, каб. 9	Пн.-Пт. 9.00-11.00. Вых.: Сб., Вс.
37	Всеволожск	Ленинградская обл., Всеволожский р-н, Кузьмолдовское с.п., п.г.т. Кузьмолдовский, ул. Рядового Иванова, д. 14, каб. 4	Пн.-Пт. 11.00-13.00. Вых.: Сб., Вс.
38	Всеволожск	Ленинградская обл., Всеволожский р-н, Кузьмолдовское с.п., п.г.т. Кузьмолдовский, ул. Рядового Иванова, д. 14, каб. 13	только по предварительной записи
39	Всеволожск	Ленинградская обл., Всеволожский р-н, Морозовское г.п., п.им. Морозова, ул. Спорта, д. 5 (администрация)	Пн.-Пт. 10.00-18.00. (перерыв 12.00-16.00). Вых.: Сб., Вс.
40	Всеволожск	Ленинградская обл., Всеволожский р-н, Токсовское с.п., п. Токсово, ул. Ленинградское шоссе, д. 55а, каб. 2	только по предварительной записи
41	Всеволожск	Ленинградская обл., Всеволожский р-н, Токсовское с.п., п. Токсово, ул. Привокзальная, д. 16а, пом. 1	Пн.-Пт. 11.00-13.00. Вых.: Сб., Вс.
42	Всеволожск	Ленинградская обл., Всеволожский р-н, Бугровское с.п., п. Бугры, ул. Шоссейная, д. 12 (администрация, каб."Спец. по ЖКХ")	Пн.-Пт. 11.00-13.00. Вых.: Сб., Вс.
43	Всеволожск	Ленинградская обл., Всеволожский р-н, Бугровское с.п., п. Бугры, ул. Шоссейная, д. 12 (администрация, каб."Сов. Деп.")	Пн.-Пт. 9.00-11.00. Вых.: Сб., Вс.
44	Всеволожск	Ленинградская обл., Всеволожский р-н, Агалатовское с.п., Военный городок, д. 158	Пн.-Пт. 14.00-16.00. Вых.: Сб., Вс.
45	Всеволожск	Ленинградская обл., Всеволожский р-н, Колтушское с.п., д. Колтуши, д. 32, Администрация каб 1(Канцелярия); каб 1-6 "Военно-учетный стол"	Пн.-Пт. 9.00-16.00. (перерыв 13.00-14.00) Вых.: Сб., Вс.
46	Всеволожск	Ленинградская обл., Всеволожский р-н, Куйвозовское с.п., д. Куйвози, ул. Александрова, д. 6	Пн.-Пт. 09.00-11.00. Вых.: Сб., Вс.
47	Всеволожск	Ленинградская обл., Всеволожский р-н, д. Новодевяткино, д. 57а, каб. 1 (НКО "Агентство по развитию и обслуживанию территории")	Пн.-Пт. 14.00-16.00. Вых.: Сб., Вс.
48	Всеволожск	Ленинградская обл., Всеволожский р-н, д. Новодевяткино, д. 57а, каб. 4 (НКО "Агентство по развитию и обслуживанию территории")	Пн.-Пт. 11.00-13.00. Вых.: Сб., Вс.
49	Всеволожск	Ленинградская обл., Всеволожский р-н, Лесколдовское с.п., п. Осельки, д. 3	Вт.-Пт. 12.00-14.30. Вых.: Пн., Сб., Вс.

50	Всеволожск	Ленинградская обл., Всеволожский р-н, Лесоловское с.п., д. Верхние Осельки, ул. Ленинградская, д. 32	Пн.-Пт. 14.00-16.00. Вых.: Сб., Вс.
51	Всеволожск	Ленинградская обл., Всеволожский р-н, Романовское с.п., д. Романовка д., 20 (дом культуры)	Пн.-Пт. 9.00-11.00. Вых.: Сб., Вс.
52	Всеволожск	Ленинградская обл., Всеволожский р-н, Романовское с.п., д. Романовка, д. 2 (здание ЖКО)	Пн.-Пт. 15.00-17.00. Вых.: Сб., Вс.
53	Всеволожск	Ленинградская обл., Всеволожский р-н, Юкковское с.п., д. Юкки, ул. Школьная, д. 1	Пн.-Пт. 10.00-12.00. Вых.: Сб., Вс.
54	Всеволожск	Ленинградская обл., Всеволожский р-н, Рахьинское с.п., п. Рахья, Ленинградское ш., д. 23	Пн.-Пт. 10.00-12.00. Вых.: Сб., Вс.
55	Всеволожск	Ленинградская обл., Всеволожский р-н, Щегловское с.п., п. Щеглово, д. 5, каб. 3 (администрация)	Пн.-Пт. 10.00-12.00. Вых.: Сб., Вс.
56	Выборг	Ленинградская обл., Выборгский р-н, Гончаровское с.п., п. Гончарово, ул. Школьная, д. 3 (дом культуры)	Пн.-Пт. 09.00-13.00. Вых.: Сб., Вс.
57	Выборг	Ленинградская обл., Выборгский р-н, Гончаровское с.п., п. Перово, ш. им. Татарчука (здание библиотеки)	Пн.-Пт. 09.00-13.00. Вых.: Сб., Вс.
58	Выборг	Ленинградская обл., Выборгский р-н, Высоцкое г.п., г. Высоцк, ул. Кировская, д. 3 (библиотека)	Пн.-Пт. 10.00-12.00. Вых.: Сб., Вс.
59	Выборг	Ленинградская обл., Выборгский р-н, Красносельское с.п., п. Красносельское, ул. Советская, д. 11 (администрация)	Пн.-Пт. 9.00-13.00. Вых.: Сб., Вс.
60	Выборг	Ленинградская обл., Выборгский р-н, Красносельское с.п., п. Кирилловское, ул. Советская, д. 28 (библиотека)	Пн., Вт., Чт., Вс. 15.30-18.00. Вых.: Ср., Пт., Сб.
61	Выборг	Ленинградская обл., Выборгский р-н, Советское г.п., п. Советский, ул. Садовая, д. 46 (администрация)	Пн.-Чт. 9.00-18.00, Пт. 09.00-17.00 (перерыв 13.00-14.00). Вых.: Сб., Вс.
62	Выборг	Ленинградская обл., Выборгский р-н, Селезневское с.п., п. Селезнево, ул. Центральная, д.15, кв. 3 (библиотека)	Вт.-Пт. 15.30-18.00. Вых.: Пн., Сб., Вс.
63	Выборг	Ленинградская обл., Выборгский р-н, Селезневское с.п., п. Кондратьево, подростково-молодёжный клуб "Импульс"	Пн.-Пт. 14.00-18.00. Вых.: Сб., Вс.

64	Выборг	Ленинградская обл., Выборгский р-н, Первомайское с.п., п. Первомайское, ул. Ленина, д. 22	Пн.-Пт. 9.00-15.00. Вых.: Сб., Вс.
65	Выборг	Ленинградская обл., Выборгский р-н, Полянское с.п., п. Поляны, Выборгское шоссе, д. 71	Пн.-Пт. 11.00-17.00. Вых.: Сб., Вс.
66	Выборг	Ленинградская обл., Выборгский р-н, Полянское с.п., п. Каменка, МБОУ Каменская СОШ	Пн.-Пт. 14.00-18.00. Вых.: Сб., Вс.
67	Выборг	Ленинградская обл., Выборгский р-н, Каменногорское г.п., г. Каменногорск, ул. Бумажников, д. 19	Пн.-Пт. 09.00-15.00. Вых.: Сб., Вс.
68	Гатчина	Ленинградская обл., Гатчинский р-н, Войсковицкое с.п., п. Войсковицы, ул. Молодежная, д. 1.	Пн.-Ср., Пт. 9.00-13.00, Чт. 14.00-18.00. Вых.: Сб., Вс.
69	Гатчина	Ленинградская обл., Гатчинский р-н, Сяськелевское с.п., п. Сяськелево, д. 1а	Вт., ср 09.00-16.00 (перерыв 13.00-14.00), Пт. 14.00-18.00
70	Гатчина	Ленинградская обл., Гатчинский р-н, Тайцкое г.п., п.г.т. Тайцы, ул. Санаторская, д. 1а	Пн.-Пт. 09.00-13.00. Вых.: Сб., Вс.
71	Гатчина	Ленинградская обл., Гатчинский р-н, Елизаветинское с.п., п. Елизаветино, ул. Парковая, д. 17 (администрация)	Пн.-Пт. 14.00-18.00. Вых.: Сб., Вс.
72	Гатчина	Ленинградская обл., Гатчинский р-н, Пудостьское с.п., п. Пудость, ул. Половинкиной, д. 64а (администрация)	Пн.-Пт. 15.00-17.00. Вых.: Сб., Вс.
73	Гатчина	Ленинградская обл., Гатчинский р-н, Вырицкое г.п., п.г.т. Вырица, ул. Оредежская, д. 7 (администрация)	Пн.-Пт. 9.00-18.00. Вых.: Сб., Вс.
74	Гатчина	Ленинградская обл., Гатчинский р-н, Дружногорское г.п., п.г.т. Дружная Горка, ул. Садовая, д. 4 (администрация)	Вт. 9.00-18.00., Ср., Пт. 9.00-16.00. (обед 13.00-14.00) Вых.: Пн., Чт., Сб., Вс.
75	Гатчина	Ленинградская обл., Гатчинский р-н, Кобринское с.п., п. Кобрино, ул. Центральная, д. 16 (администрация)	Пн.-Пт. 10.00-12.00. Вых.: Сб., Вс.,
76	Гатчина	Ленинградская обл., Гатчинский р-н, Новосветское с.п., п. Новый Свет, д. 72	Пн.-Пт. 10.00-18.00. (перерыв 12.00-16.00) Вых.: Сб., Вс.
77	Гатчина	Ленинградская обл., Гатчинский р-н, Сусанинское с.п., п. Сусанино, Петровский пр., д. 20 (администрация)	Пн.-Пт. 9.00-13.00. Вых.: Сб., Вс.
78	Гатчина	Ленинградская обл., Гатчинский р-н, Большеколпанское с.п., д. Большие Колпаны, Киевское шоссе, д.79	Пн., Ср., 9.00 - 18.00 (обед с 13.00 - 14.00), Пт. 09.00-13.00
79	Гатчина	Ленинградская обл., Гатчинский р-н, Веревское с.п., д. Малое Верево, ул. Кутышева, д. 4а	Пн.-Пт. 11.00-18.00. (перерыв 13.00-16.00) Вых.: Сб., Вс.,

80	Гатчина	Ленинградская обл., Гатчинский р-н, Пудомягское с.п., пос. Лукаши, ул. Ижорская, д. 8	Пн.-Пт. 9.00-16.00. (перерыв 11.00-14.00) Вых.: Сб., Вс.,
81	Гатчина	Ленинградская обл., Гатчинский р-н, Рождественское с.п., с. Рождествено, Большой пр., д. 48	Пн.-Пт. 11.00-16.00. (перерыв 13.00-14.00) Вых.: Сб., Вс..
82	Кингисепп	Ленинградская обл., Кингисеппский р-н, Большелуцкое с.п., пос. Кингисеппский, д. 21.	Пн., Вт. 10.30-13.30, Ср. 8.30-12.30. Вых.: Чт.-Вс.
83	Кингисепп	Ленинградская обл., Кингисеппский р-н, Вистинское с.п., д. Вистино, ул. Ижорская, д. 13 (администрация)	Пн., Пт. 10.00-12.00, Вт., Ср. 10.00-13.00. Вых.: Чт., Сб., Вс.
84	Кингисепп	Ленинградская обл., Кингисеппский р-н, Котельское с.п., пос. Котельский, д. 33 (администрация)	Пн., Вт. 9.00-12.30, Ср. 9.00-12.00. Вых.: Сб., Вс.
85	Кингисепп	Ленинградская обл., Кингисеппский р-н, Куземкинское с.п., д. Большое Куземкино, мкр. Центральный, д. 18 (администрация)	Чт. 14.00-18.00 Вых.: Пт-Ср.
86	Кингисепп	Ленинградская обл., Кингисеппский р-н, Опольевское с.п., д. Ополье, д.66 (администрация)	Пн., Чт. 09.00 - 13.00 очный прием, Пн. 14.00 - 18.00 по записи
87	Кингисепп	Ленинградская обл., Кингисеппский р-н, Пустомержское с.п., д. Большая Пустомержа (администрация)	Ср. 09.00 - 13.00 очный прием, Ср. 14.00 - 18.00 прием по записи.
88	Кингисепп	Ленинградская обл., Кингисеппский р-н, Усть-Лужское с.п., п. Усть-Луга, мкр. Ленрыба, д. 2 (администрация)	Пн.-Пт. 8.30 - 10.30
89	Кингисепп	Ленинградская обл., Кингисеппский р-н, Фалилеевское с.п., д. Фалилеево, д. 34 (администрация)	Пн. 9.00-12.00, Ср. 13.00-16.00, Чт. 9.00-12.00 и 13.00-14.00. Вых.: Вт., Пт.-Вс.
90	Кингисепп	Ленинградская обл., Кингисеппский р-н, Ивангородское г.п., г. Ивангород, ул. Гагарина, д. 10 (администрация)	Пн.- Пт. 9.00-18.00, (перерыв с 13.00 - 14.00) Вых.: Сб.-Вс.
91	Кириши	Ленинградская обл., Киришский р-н, Будогощское г.п., п.г.т. Будогощь, ул. Советская, д. 37	Пн.-Чт. 8.00-17.00 (перерыв 12.00-12.48), Пт. 8.00-16.00 (перерыв 12.00-12.48). Вых.: Сб.,Вс.
92	Кириши	Ленинградская обл., Киришский р-н, Пчевжинское с.п., п. Пчевжа, ул. Октябрьская, д. 17	Ср. 10.00-14.00. Вых.: Вт.-Вс.
93	Кириши	Ленинградская обл., Киришский р-н, Пчевское с.п., д. Пчева, ул. Советская, д. 12	Вт.,Ср. 17.00-20.30, Чт. 17.00-20.00. Вых.: Пт.-Пн.
94	Кириши	Ленинградская обл., Киришский р-н, Глажевское с.п., п. Глажево, д.2 (помещение администрации, вход с торца)	Вт., Чт. 9.00-12.00, Ср. 8.00-12.00, Вых.: Пт.- Пн.

95	Кириши	Ленинградская обл., Киришский р-н, Кусинское с.п., д. Кусино, ул. Центральная, д. 20	Пн. 10.00-14.00. Вых.: Вт.-Вс.
96	Кировск	Ленинградская обл., Кировский р-н, Назиевское г.п., п. Назия, Школьный проспект, д. 10а	Вт.8.00-10.00, 17.00-20.00; Пт. 8.00-10.00, 16.00-19.00 Вых.: Пн, Ср,Чт., Сб, Вс.
97	Кировск	Ленинградская обл., Кировский р-н, г.п. Мгинское, ул. Спортивная, д.13	Пн.-Вт. 08.00-18.00.; Вых.: Ср.-Вс.
98	Кировск	Ленинградская обл., Кировский р-н, Приладожское г.п., п. Приладожский, д. 24	Пн.-Ср. 9.00-18.00, Чт. 09.00-16.00 (перерыв 13.00-14.00). Вых.: Пт.-Вс.
99	Кировск	Ленинградская обл., Кировский р-н, Синявинское г.п., п. Синявино, ул. Лесная, д. 18б, пом. 8 (1 этаж)	Вт., Ср. 9.00-14.00. Вых.: Пн., Чт.-Вс.
100	Кировск	Ленинградская обл., Кировский р-н, Шлиссельбургское г.п., г. Шлиссельбург, ул. Малоневский канал, д. 2	Ср., Пт. 09.00-19.30 (перерыв 12.00 - 13.00); Чт. - по предварительной записи 10.00 - 16.00.; Вых.: Сб.-Вт.
101	Кировск	Ленинградская обл., Кировский р-н, Путиловское с.п., с. Путилово, ул. Братьев Пожарских, д. 2	Вт.,Чт. 9.00-15.00 , (перерыв 13.00-14.00.) Вых.: Пн., Ср., Пт.-Вс.
102	Кировск	Кировский муниципальный р-н, Суховское с.п, д. Сухое, д 46 а	Пн., Чт. 8.00-13.00. Вых.: Вт., Ср., Пт.-Вс.
103	Кировск	Кировский муниципальный р-н, Шумское с.п, с. Шум, ул. Советская, д. 22	Пн., Ср. 8.00-13.00. Вых.: Вт.,Чт.-Вс.
104	Кировск	Ленинградская обл., Кировский р-н, Павловское г.п., п. Павлово, ул. Спортивная, д. 1	Вт., Чт. 14.00-19.00. Вых.: Пн., Ср., Пт.-Вс.
105	Лодейное Поле	Ленинградская обл., Лодейнопольский р-н, Алеховщинское с.п., с. Алеховщина, ул. Алеховщинская, д. 20	Пн.-Пт. 9.00-13.00 Вых.: Сб., Вс.
106	Лодейное поле	Ленинградская обл., Лодейнопольский р-н, Доможировское с.п., п. Рассвет, д. 8	Вт. 12.00-17.00, Чт. 09.00-14.00. Вых.: Пн., Ср., Пт.-Вс.
107	Лодейное поле	Ленинградская обл., Лодейнопольский р-н, Янегское с.п., п. Янега, ул. Пионерская, д. 4	Пн.-Чт. 8.45-17.00, Пт. 8.45-16.45 (перерыв 13.00-14.00). Вых.: Сб., Вс.
108	Ломоносов	Ленинградская обл., Ломоносовский р-н, Кипенское с.п., д. Кипень, Ропшинское ш., д. 5	Чт. 9.00-19.30 (перерыв 14.00-14.30). Вых.: Пн.-Ср.,Пт.-Вс.
109	Ломоносов	Ленинградская обл., Ломоносовский р-н, Аннинское с.п., п. Аннино, ул. 10-й пятилетки, д.ба	Чт. 8.45-19.15 (обед 14.00-14.30) Вых.: Пт.-Ср.
110	Ломоносов	Ленинградская обл., Ломоносовский р-н, Гостилицкое с.п., п. Гостилицы (дк)	Вт., Пт. 10.00-15.00. Вых.: Пн.,Ср.,Чт., Сб., Вс.

111	Ломоносов	Ленинградская обл., Ломоносовский р-н, Большеижорское г.п., п.г.т. Большая Ижора, Приморское шоссе д.11	только по предварительной записи
112	Ломоносов	Ленинградская обл., Ломоносовский р-н, Виллозское с.п., д. Виллози, д. 8	Пн. 9.30 - 19.30 Вых.: Вт.-Вс.
113	Ломоносов	Ленинградская обл., Ломоносовский р-н, Лебяженское г.п., п.г.т. Лебяжье, ул. Приморская, д. 68, каб. 1	Пн., Пт. 10.00-16.00 (перерыв 13.00-14.00). Вых.: Вт.-Чт., Сб., Вс.
114	Ломоносов	Ленинградская обл., Ломоносовский р-н, Копорское с.п., п. Копорье, ул. Владимирская (администрация)	Пт. 9.00-19.30 (перерыв 13.00-13.30) Вых. Вт.-Вс.
115	Ломоносов	Ленинградская обл., Ломоносовский р-н, Низинское с.п., д. Низино, ул. Центральная, д. 1д	Чт. 9.00-19.00. Вых.: Пн.-Ср., Пт.-Вс.
116	Ломоносов	Ленинградская обл., Ломоносовский р-н, Лопухинское с.п., д. Лопухинка, ул. Мира, д. 21а	Пн., Чт. 10.00-17.00, Пт. 10.00-16.00. Вых.: Вт., Ср., Сб., Вс.
117	Ломоносов	Ленинградская обл., Ломоносовский р-н, Ропшинское с.п., п. Ропша, Стрельнинское ш., д. 9а (администрация)	Пн. 9.00-19.30 (перерыв 14.00-14.30). Вых.: Вт.-Вс.
118	Ломоносов	Ленинградская обл., Ломоносовский р-н, Оржицкое с.п., д. Оржицы (библиотека КСК)	Ср. 10.00-20.00. Вых.: Пн., Вт., Чт.-Вс.
119	Ломоносов	Ленинградская обл., Ломоносовский р-н, Русско-Высоцкое с.п., с. Русско-Высоцкое, д. 2.	Вт., Ср. 11.00-16.00. Вых.: Пн., Чт.-Вс.
120	Ломоносов	Ленинградская обл., Ломоносовский р-н, Кипенское с.п., д. Келози (здание бывшей школы)	Вт., Ср. 10.00-15.00. Вых.: Пн., Чт.-Вс.
121	Ломоносов	Ленинградская обл., Ломоносовский р-н, Лебяженское г.п., д. Коваши, д. 55в	только по предварительной записи
122	Ломоносов	Ленинградская обл., Ломоносовский р-н, Лаголовское с.п., д. Лаголово, ул. Садовая, д. 12	Вт., Ср. 11.00-16.00. Вых.: Пн., Чт.-Вс.
123	Ломоносов	Ленинградская обл., Ломоносовский р-н, Пенниковское с.п., д. Пенники	только по предварительной записи
124	Ломоносов	Ленинградская обл., Ломоносовский р-н, Виллозское с.п., д. Малое Карлино (дк)	Вт, Ср. 16.00-18.00, Чт. 9.00 - 14.00, Пт. 16.00 - 17.00 Вых. Сб.-Пн.
125	Ломоносов	Ленинградская обл., Ломоносовский р-н, Аннинское с.п., п. Новоселье, д. 2 (библиотека)	Вт.-Сб. 19.00-21.00. Вых.: Пн., Вс.
126	Ломоносов	Ленинградская обл., Ломоносовский р-н, Горбунковское с.п., д. Горбунки, д. 29	Вт., Ср. 8.30-19.00 (перерыв 14.00-14.30). Вых.: Чт.-Пн.
127	Луга	Ленинградская обл., Лужский р-н, Володарское с.п., п. Володарское, д. 3, кв. 2	Пн.-Пт. 15.00-17.00. Вых.: Сб., Вс.

128	Луга	Ленинградская обл., Лужский р-н, Волошовское с.п., п. Волошово, ул. Северная, д. 7	Пн.-Пт. 12.00-14.00. Вых.: Сб., Вс.
129	Луга	Ленинградская обл., Лужский р-н, Дзержинское с.п., п. Торошковичи, ул. Новая, д. 1, кв. 17	Пн., Ср.-Пт. 9.00-11.30. Вых.: Вт., Сб., Вс.
130	Луга	Ленинградская обл., Лужский р-н, Серебрянское с.п., п. Серебрянский, ул. Совхозная, д. 18а	Пн.-Пт. 15.00-17.00. Вых.: Сб., Вс.
131	Луга	Ленинградская обл., Лужский р-н, Скребловское с.п., п. Скреблово, д. 32	Вт., Чт. 9.00-14.00. Вых.: Пн., Ср., Пт.-Вс.
132	Луга	Ленинградская обл., Лужский р-н, Ретюнское с.п., д. Ретюнь, д. 12	Пн.-Пт. 15.00-17.00, Вых.: Сб., Вс.
133	Луга	Ленинградская обл., Лужский р-н, Толмачевское г.п., п.г.т. Толмачево, д. 26в	Вт., Чт. 9.00-12.00, Ср. 13.00-17.00. Вых.: Пн., Пт.-Вс.
134	Луга	Ленинградская обл., Лужский р-н, Заклинское с.п., д. Заклинье, ул. Новая, д.22а	Пн., Чт. 9.00-14.00. Вых.: Вт., Ср., Пт.-Вс.
135	Луга	Ленинградская обл., Лужский р-н, Мшинское с.п., п. Мшинская, Ленинградское ш., д. 49	Пн., Ср. 9.00-14.00. Вых.: Вт., Чт.-Вс.
136	Луга	Ленинградская обл., Лужский р-н, Тесовское с.п., п. Тесово-4, ул. 20 съезд КПСС, д. 7а	Чт., Пт. 10.00-15.00. Вых.: Пн.-Ср., Сб., Вс.
137	Луга	Ленинградская обл., Лужский р-н, Торковичское с.п., п. Торковичи, ул. 2-ая Гражданская, д. 1	Пн., Ср. 10.00-15.00. Вых.: Вт., Чт.-Вс.
138	Луга	Ленинградская обл., Лужский р-н, Оредежское с.п., п. Оредеж, ул. Комсомола, д. 7	Вт., Пт. 9.00-14.00. Вых.: Сб., Вс.
139	Луга	Ленинградская обл., Лужский р-н, Осьминское с.п., п. Осьмино, ул. Ленина, д. 51а	Пн.-Пт. 16.00-18.00. Вых.: Сб., Вс.
140	Луга	Ленинградская обл., Лужский р-н, Ям- Тёсовское с.п., д. Ям-Тесово, д.12-а	Чт., Пт. 11.00-16.00. Вых.: Пн.-Ср., Сб., Вс.
141	Подпорожье	Ленинградская обл., Подпорожский р-н, Важинское г.п., п. Важины, ул. Осташева, д. 6	Пн.-Пт. 09.00-11.00. Вых.: Сб., Вс.
142	Подпорожье	Ленинградская обл., Подпорожский р-н, Никольское г.п., п. Никольский, ул. Новая, д. 5	Пн.-Пт. 09.00-11.00, Вых.: Сб., Вс.
143	Подпорожье	Ленинградская обл., Подпорожский р-н, Винницкое с.п., с. Винницы, ул. Советская, д. 79	Пн.-Пт. 09.00-11.00. Вых.: Сб., Вс.
144	Подпорожье	Ленинградская обл., Подпорожский р-н, Вознесенское г.п., п. Вознесенье, ул. Комсомольская, д. 22	Пн.-Пт. 09.00-11.00. Вых.: Сб., Вс.

145	Приозерск	Ленинградская обл., Приозерский р-н, Красноозерное с.п., п. Красноозерное, ул. Школьная, д. 9 (библиотека)	Вт.-Сб. 11.00-18.00. Вых.: Пн., Вс.
146	Приозерск	Ленинградская обл., Приозерский р-н, Запорожское с.п., п. Запорожское, ул. Советская, д. 14 (библиотека)	Вт.-Сб. 12.00-19.00. Вых.: Пн., Вс.
147	Приозерск	Ленинградская обл., Приозерский р-н, Громовское с.п., п. Громово, ул. Центральная, д. 15 (библиотека)	Вт.-Сб. 10.00-18.00 (перерыв 13.00-14.00). Вых.: Пн., Вс.
148	Приозерск	Ленинградская обл., Приозерский р-н, Мельниковское с.п., п. Мельниково, ул. Калинина, д. 9 (библиотека)	Пн.-Пт. 9.00-13.00. Вых.: Сб., Вс.
149	Приозерск	Ленинградская обл., Приозерский р-н, Ларионовское с.п., п. Починок, ул. Леншоссе, д. 15 (библиотека)	Пн.-Пт. 14.00-19.00. Вых.: Сб., Вс.
150	Приозерск	Ленинградская обл., Приозерский р-н, Плодовское с.п., п. Плодовое, ул. Центральная, д. 12 (библиотека)	Вт.-Сб. 10.00-18.00 (перерыв 14.00-15.00). Вых.: Пн., Вс.
151	Приозерск	Ленинградская обл., Приозерский р-н, Раздольевское с.п., п. Раздолье, ул. Культуры, д. 1 (библиотека)	Вт.-Сб. 13.30-18.00. Вых.: Пн., Вс.
152	Приозерск	Ленинградская обл., Приозерский р-н, Мичуринское с.п., п. Мичуринское, переулок Озерный, д. 1а	Пн.-Чт. 9.00-14.30. Вых.: Пт., Сб., Вс.
153	Приозерск	Ленинградская обл., Приозерский р-н, Петровское с.п., п. Петровское, ул. Шоссейная, д. 1	Пн.-Пт. 10.00-17.00 (перерыв 13.00-14.00). Вых.: Сб., Вс.
154	Приозерск	Ленинградская обл., Приозерский р-н, Кузнечнинское г.п., п.г.т. Кузнечное, ул. Гагарина, д. 5а	Пн.-Пт. 9.00-13.00. Вых.: Сб., Вс.
155	Приозерск	Ленинградская обл., Приозерский р-н, Ромашкинское с.п., п. Суходолье, ул. Леншоссе, д. 14 (дом культуры)	Пн.-Пт. 9.00-18.00 (перерыв 13.00-14.00). Вых.: Сб., Вс.
156	Сланцы	Ленинградская обл., Сланцевский р-н, Гостицкое с.п., д. Гостицы, д. 2а (администрация)	Пн.-Пт. 10.00-12.00. Вых.: Сб., Вс.
157	Сланцы	Ленинградская обл., Сланцевский р-н, Загривское с.п., д. Загривье, д. 1, кв. 1 (администрация)	только по предварительной записи
158	Сланцы	Ленинградская обл., Сланцевский р-н, Выскасткое с.п., д. Выскатка, ул. Центральная, д. 48 (администрация)	Пн.-Пт. 10.00-12.00. Вых.: Сб., Вс.
159	Сланцы	Ленинградская обл., Сланцевский р-н, Новосельское с.п., д. Новоселье, д. 4, кв. 1 (администрация)	Пн.-Чт. 9.00-12.00, Пт. 9.00-11.00. Вых.: Сб., Вс.
160	Сланцы	Ленинградская обл., Сланцевский р-н, Старопольское с.п., д. Старополье, д. 8 (администрация)	Пн.-Чт. 9.00-17.00, Пт. 9.00-16.00 (перерыв 12.00-13.00). Вых.: Сб., Вс.
161	Тихвин	Ленинградская обл., Тихвинский р-н, Борское с.п., д. Бор (администрация)	Пн. 09.00 - 13.00 Вых.: Вт.-Вс.

162	Тихвин	Ленинградская обл., Тихвинский р-н, Горское с.п., д. Горка, ул. Центральная, д. 50 (библиотека)	Пн. 14.00 - 18.00 Вых.: Вт.-Вс.
163	Тихвин	Ленинградская область, Тихвинский муниципальный район, Ганьковское сельское поселение, д.Ганьково, пер.Клубный, д.8 (здание Ганьковского Культурного центра), (помещение администрации)	Пн. 09.00 - 13.00 Вых.: Вт.-Вс.
164	Тихвин	Ленинградская область, Тихвинский муниципальный район, Мелегежское с.п., д.Мелегежская Горка, дом 16 (здание администрации)	Чт. 09.30 - 13.30 Вых.: Пт.-Ср.
165	Тихвин	Ленинградская область, Тихвинский муниципальный район, Цвылёвское сельское поселение, пос.Цвылёво (здание администрации)	Чт. 09.30 - 13.30 Вых.: Пт.-Ср.
166	Тихвин	Ленинградская обл., Тихвинский р-н, Шугозерское с.п., п. Шугозеро, ул. Советская, д. 35 (библиотека)	Вт., Ср. 10.00 - 15.00. Вых.: Чт.-Пн.
167	Тосно	Ленинградская обл., Тосненский р-н, Федоровское с.п., д. Федоровское, ул. Шоссейная, д. 7 (библиотека в здании д.а культуры)	Вт. 12.00-19.00, Вых.:Пн., Ср.-Вс.
168	Тосно	Ленинградская обл., Тосненский р-н, Лисинское с.п., п. Радофинниково, ул. Комсомольская, д. 6 (библиотека в здании школы)	Пн.-Чт., Вс. 16.00-18.00. Вых.: Пт., Сб.
169	Тосно	Ленинградская обл., Тосненский р-н, Форносовское г.п., п.г.т. Форносово, ул. Школьная, д. 3	Пт., Ср., Чт. 9.00-18.00, Пт. 9.00-17.00 (перерыв 13.00-13.48). Вых.: Вт., Сб., Вс.
170	Тосно	Ленинградская обл., Тосненский р-н, Трубникоборское с.п., д. Трубников Бор, ул. Парковая, д. 5	Вт., Ср. 10.00 - 18.00, Пт- 10.00-17.00.
171	Тосно	Ленинградская обл., Тосненский р-н, Красноборское г.п., п. Красный бор, ул. Культуры, д. 62а (администрация)	Пн., Вт., Чт. 9.00-17.00 (перерыв 13.00-13.48). Вых.: Ср., Пт.-Вс.
172	Тосно	Ленинградская обл., Тосненский р-н, Ульяновское г.п., п.г.т. Ульяновка, ул. Победы, д. 34 (администрация)	Пн. - Чт. 9.00-18.00, Пт. 9.00-17.00 (перерыв 13.00-13.48). Вых.: Сб., Вс.
173	Тосно	Ленинградская обл., Тосненский р-н, Нурминское с.п., д. Нурма, д. 10 (библиотека в здании средней школы)	Ср, 11.00 - 16.00
174	Тосно	Ленинградская обл., Тосненский р-н, Рябовское г.п, п. Рябово, ул. Школьная, д. 10 (здание школы)	3-я, 4-я Пт. месяца 9.00 - 17.00 без перерыва
175	Тосно	Ленинградская обл., Тосненский р-н, Любанское г.п., г. Любань, Московское шоссе, д. 8 (помещение библиотеки)	Пн.-Чт., Вс. 10.00 - 18.00. Вых.: Пт., Сб.